

期間入札（第1回）平成29年度北海道労働局

国有財産一般競争入札案内書【物件調書】

この物件調書は、物件の概要を把握するための資料であり、これに基づいて入札参加者ご自身において、現地確認や諸規制の状況等の調査を行ってください。

- ・ 物件は、現況（現状有姿）での引き渡しとなりますのでご了承ください。
- ・ 開発等（建築を含む）にあたっては、都市計画法、建築基準法、各地方公共団体の条例等により指導がなされる場合もありますので、関係各機関にご照会ください。
- ・ 現地案内については、実施しませんので、ご自身で現地確認を行ってください。

物件調書の補足説明事項

- ・ 所在地
所在地は、物件の不動産登記簿に表示されている所在地番を記載しています。
- ・ 住居表示
住居表示は、物件の住居地番（住所）を記載しています。

(問い合わせ先)

厚生労働省北海道労働局総務課会計第四係（国有財産担当）

〒060-8566 札幌市北区北8条西2丁目1-1 札幌第1合同庁舎9階

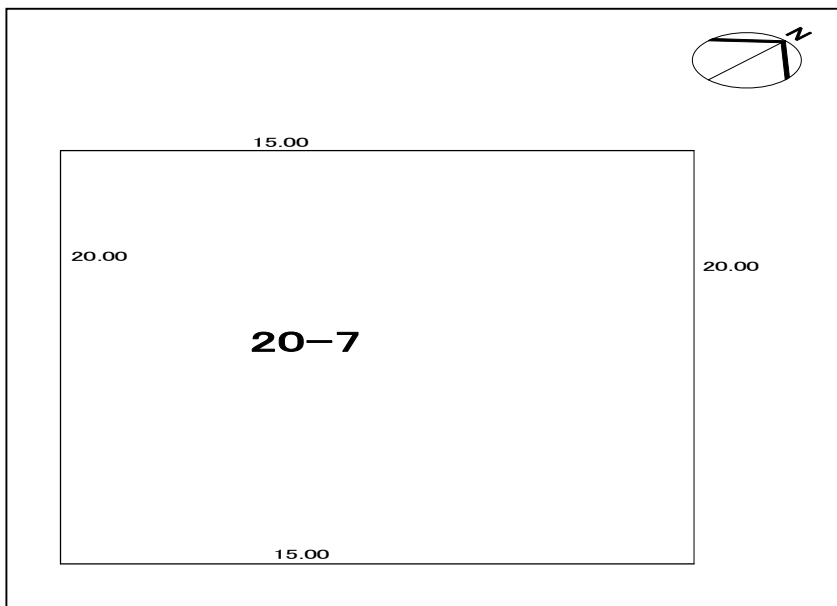
電話 011-700-5451（直通）

FAX 011-700-3179

物件調書

物件番号	001			
所在地	小樽市幸4丁目20番7		地目	宅地
住居表示	小樽市幸4丁目20番7		面積(m ²)	300.00
			形状	長方形地
接面道路の状況	南東側市道(幸西4号線)幅員約4m			
法令に基づく制限	都市計画法	市街化区域		
		用途地域	第1種低層住居専用地域	
	建築基準法	建ぺい率/容積率	40% / 60%	
供給処理施設の状況	種別	配管等の状況		
	電気			
	上水道	接面道路配管 有		
	下水道	接面道路配管 有		
	都市ガス			
交通機関	JR函館本線「小樽」駅の北西方約4.1km、中央バス停留所「幸小学校」「公務員宿舎」から徒歩約2分。			
公共施設	幸小学校(北西方至近)、公園(南西方至近)、長橋中学校(南方約1,900m)			
参考事項	当該物件の西側に隣地所有者設置のアスファルト、塩ビ管、トラフが存在しており、北側には隣地所有者設置の擁壁の基礎が越境しているが、それぞれ隣地所有者より越境の確認書を得ている。また、当該物件は、敷地内の工作物(擁壁)と一体で売却するものである。			

【注意】この調書は、入札参加者が物件の概要を把握するための参考資料ですので、必ず入札参加者ご自身において現地及び諸規制についての調査・確認を行ってください。



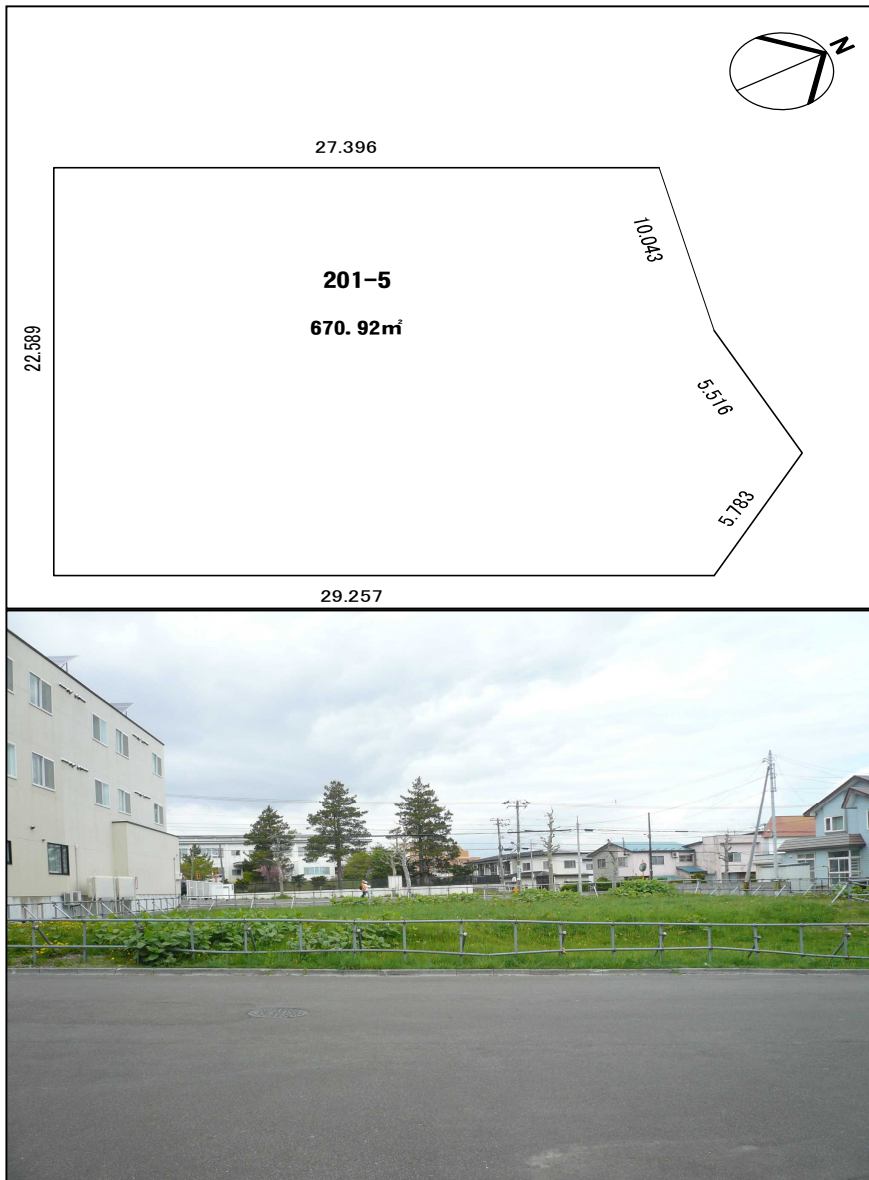
小樽市幸町4丁目20-7



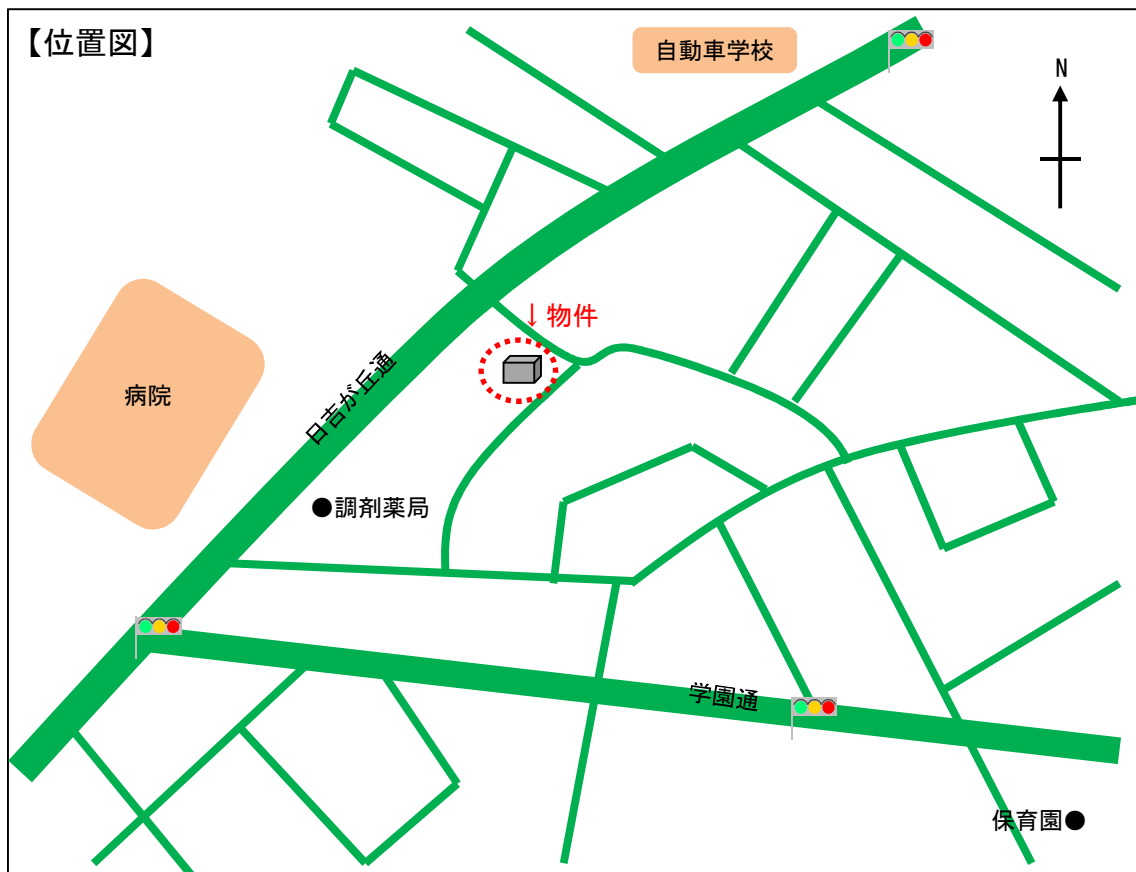
物件調書

物件番号	002			
所在地	函館市深堀町201番5		地目	宅地
住居表示	函館市深堀町201番5		面積(㎡)	670.92
			形状	不整形地
接面道路の状況	南東側市道(深堀29号線)幅員約6m			
法令に基づく制限	都市計画法	市街化区域		
	建築基準法	用途地域	第2種中高層住居専用地域	
		建ぺい率/容積率	60% / 200%	
供給処理施設の状況	種別	配管等の状況		
	電気			
	上水道	接面道路配管 有		
	下水道	接面道路配管 有		
	都市ガス			
交通機関	JR函館本線「五稜郭前」駅の南東方約4.7km、JR函館本線「函館」駅の北東方約5.5km、バス停留所「国立病院前」から徒歩約3分、市電函館南茅部線「深堀町」から徒歩約7分。			
公共施設	深堀小学校(東方約520m)、深堀中学校(南東方約760m)、郵便局(西方約900m)			
参考事項	本物件は、敷地内設置の工作物(土留)と一体で売却するものである。			

【注意】この調書は、入札参加者が物件の概要を把握するための参考資料ですので、必ず入札参加者ご自身において現地及び諸規制についての調査・確認を行ってください。



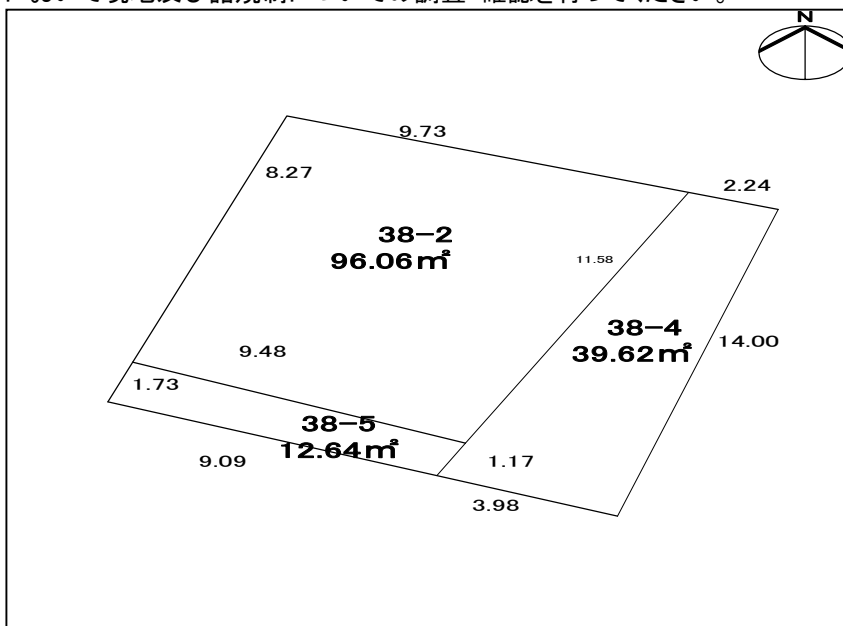
函館市深堀町 201番5



物件調書

物件番号	003			
所在地	檜山郡江差町字緑丘38番2、38番4、38番5		地目	宅地
住居表示	檜山郡江差町字緑丘38番2		面積(m ²)	144.32
			形状	長方形地
接面道路の状況	南東側町道(緑丘通)幅員約4m			
法令に基づく制限	都市計画法	市街化区域		
		用途地域	第1種中高層住居専用地域	
	建築基準法	建ぺい率/容積率	40% / 60%	
供給処理施設の状況	種別	配管等の状況		
	電気			
	上水道	接面道路配管 有		
	下水道			
	都市ガス			
交通機関	JR江差線「江差」駅の北東方約1.3km、バス停留所「円山町」から徒歩約3分。			
公共施設	江差小学校(北西方約1,000m)、江差中学校(南西方約500m)、道立江差病院(西方約350m)			
参考事項	当該物件の南西側から南側に江差町が管理する小川が流れており、また、南西側に擁壁、南東側に道路が越境しているが、これらについては所有者より越境の確認を得ている。			

【注意】この調書は、入札参加者が物件の概要を把握するための参考資料ですので、必ず入札参加者ご自身において現地及び諸規制についての調査・確認を行ってください。



檜山郡江差町緑ヶ丘38

